

# Advies voor grenswaarde beroepsmatige blootstelling dieselmotoremissie



Gezondheidsraad

De Gezondheidsraad heeft gezondheidskundige advieswaarden afgeleid voor de beroepsmatige blootstelling aan de uitstoot van dieselmotoren.

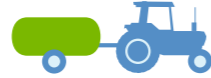
Dieselmotoren worden gebruikt voor **aandrijving van voertuigen en voor stroomvoorziening** (compressoren, generatoren, pompen). In uiteenlopende sectoren maken mensen daar tijdens hun werk gebruik van. Bijvoorbeeld voor:



transport



scheepsvaart



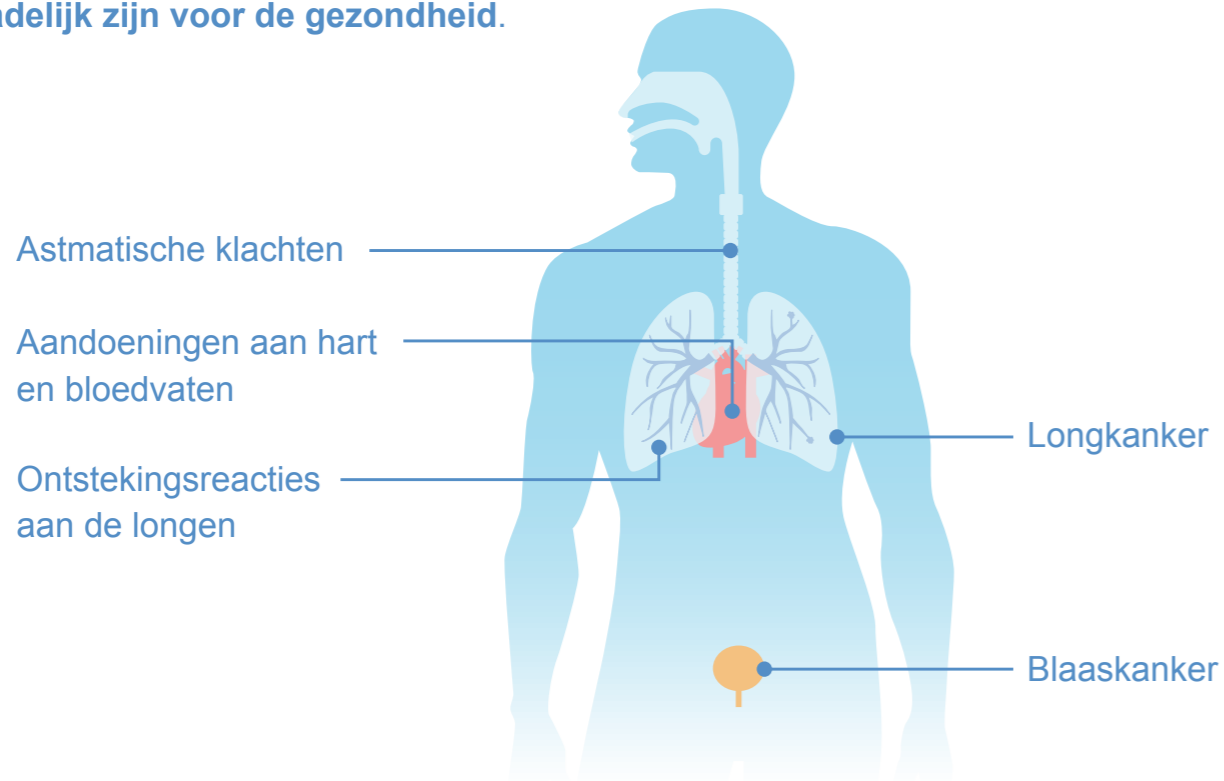
landbouw



bosbouw

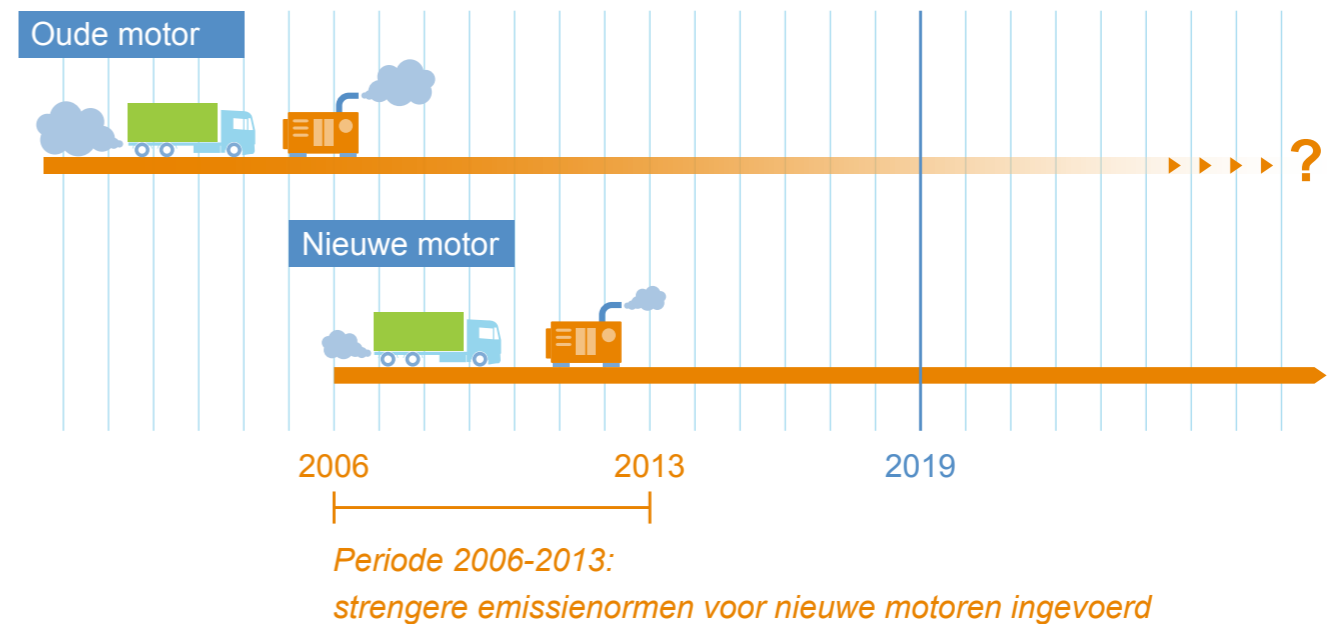
## Gezondheidsrisico's

Tijdens de verbranding van diesel kunnen **gassen en deeltjes** ontstaan die **schadelijk zijn voor de gezondheid**.



## Oude en nieuwe motoren

De Gezondheidsraad heeft zich gebaseerd op onderzoeken onder mensen die tijdens hun werk in aanraking kwamen met **dieselmotoren voor transport of voor stroomvoorziening**. Die onderzoeken gaan over **oude motoren**.



**Nieuwe motoren** hebben **emissiereductiesystemen** en stoten onder andere minder roetdeeltjes uit. Het zal echter nog jaren duren voor de bestaande dieselmotoren voor transport en stroomvoorzieningen vervangen zijn door nieuwemotoren die voldoen aan de huidige emissienormen. Het advies van de Gezondheidsraad is relevant voor de huidige situatie.

Joris Fisseler infographics

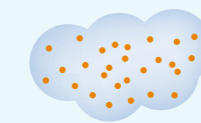
## Risiconiveaus beroepsmatige blootstelling

Voor kankerverwekkende stoffen heeft de overheid risiconiveaus vastgelegd. Het streven is: niet meer dan 4 extra sterfgevallen door kanker bovenop het aantal gevallen per 100.000 sterfgevallen in de algemene bevolking. Het verbodsrisiconiveau is 4 extra bovenop het aantal per 1.000. De Gezondheidsraad heeft specifiek voor longkanker afgeleid welke mate van blootstelling aan roetdeeltjes in dieselmotoremissie daarmee overeenkomt. Als blootstellingsmaat wordt de concentratie respirabele elementaire koolstofdeeltjes gebruikt. Bij de concentraties die de Gezondheidsraad adviseert blijft niet alleen het risico op longkanker beperkt, maar ook het risico op de andere gezondheidseffecten.

## Risiconiveaus overheid

✗ **Verbodsrisiconiveau**

—————>  
komt overeen met



1,03 microgram per kubieke meter

🎯 **Streefrisiconiveau**

—————>



0,011 microgram per kubieke meter

Deze infographic is onderdeel van het advies *Dieselmotoremissie*. Zie [www.gezondheidsraad.nl](http://www.gezondheidsraad.nl).